

DESAFIO | SEGURANÇA

A segurança é percebida como o problema mais crítico do bairro, pois compromete diretamente a qualidade de vida, o bem-estar psicológico, a liberdade de circulação e o uso dos espaços públicos. A sensação de insegurança, alimentada por episódios de violência, ausência do Estado e desconfiança nas instituições, enfraquece o senso de comunidade, afasta investimentos e restringe atividades econômicas e culturais.

O desafio é restaurar a confiança coletiva e a presença efetiva da segurança pública, promovendo ações integradas que garantam proteção, ampliem o uso dos espaços urbanos e fortaleçam o convívio comunitário.

Para os moradores da **Gávea-asfalto**, a insegurança está relacionada principalmente ao medo de furtos, assaltos e desordem urbana, o que restringe hábitos cotidianos e o uso do espaço público. Apesar de contarem com melhor infraestrutura, a percepção de ausência de patrulhamento e de ineficácia do sistema de justiça reforça sentimentos de vulnerabilidade e isolamento. **O desafio é assegurar uma presença visível e eficiente do Estado, criar ambientes urbanos mais seguros e incentivar o engajamento comunitário na prevenção da violência, reduzindo o medo e estimulando a vitalidade do bairro.**

Nas **favelas da Gávea (Rocinha e Parque da Cidade)**, a insegurança se soma à desigualdade estrutural e à baixa presença de políticas públicas. A convivência com poderes paralelos, a ausência de patrulhamento eficaz e as condições precárias de infraestrutura reforçam o sentimento de exclusão e abandono. Esse cenário compromete a mobilidade, o acesso a serviços e a integração com o restante do bairro. **O desafio é garantir segurança cidadã que respeite os direitos humanos, fortaleça a confiança nas instituições e promova inclusão social**, assegurando que os moradores possam circular livremente, acessar oportunidades e se reconhecer como parte integrante da cidade.

Como podemos...

- aumentar a sensação de segurança no bairro por meio da ocupação positiva do espaço público?
- incentivar a convivência entre moradores da Gávea e das favelas próximas, promovendo integração social e redução do medo?
- criar soluções que tornem mais seguro e agradável circular a pé pela Gávea, principalmente para mulheres, jovens e idosos?
- apoiar empreendedores locais a gerar renda e, ao mesmo tempo, contribuir para melhorar a qualidade de vida no território?
- tornar o trânsito e o transporte na Gávea mais organizados, seguros e conectados com as necessidades da população?
- ajudar a população da Gávea a confiar mais nas instituições por meio de ferramentas digitais ou serviços comunitários inovadores?
- valorizar e divulgar iniciativas positivas da Gávea que fortalecem o senso de pertencimento e diminuem a imagem negativa do bairro?
- facilitar a participação real da população nas decisões sobre segurança, mobilidade e uso do espaço urbano?
- transformar dados públicos e colaborativos (como os do Censo ou mapas afetivos) em ferramentas úteis para o planejamento do bairro?

O que dizem os moradores da "Gávea-asfalto" sobre segurança...

"A sensação constante de insegurança gera medo, estresse e mudanças de hábitos."

"Muitas pessoas evitam andar a pé, sair sozinhas ou utilizar espaços públicos."

"O problema não é apenas o crime em si, mas a vivência cotidiana da insegurança."

"Há ausência de patrulhamento e desconfiança nas instituições de segurança."

"O bairro sofre com imagem negativa e desvalorização, impactando até o valor dos imóveis."

O que dizem os moradores da "Gávea – Rocinha e Parque da Cidade" sobre segurança...

"Mais da metade dos moradores das favelas encontram-se insatisfeitos com a segurança."

"O cotidiano é marcado por restrição de circulação e medo de acessar outras áreas."

"A ausência de políticas públicas consistentes aprofunda a vulnerabilidade."

"A insegurança compromete mobilidade, acesso a serviços e integração com o restante do bairro."

"A convivência com poderes paralelos reforça a sensação de abandono pelo Estado."

O que dizem os moradores da "Gávea-asfalto" sobre EDUCAÇÃO-CIDADÃ...

"O individualismo crescente dificulta a formação de um espírito de comunidade."

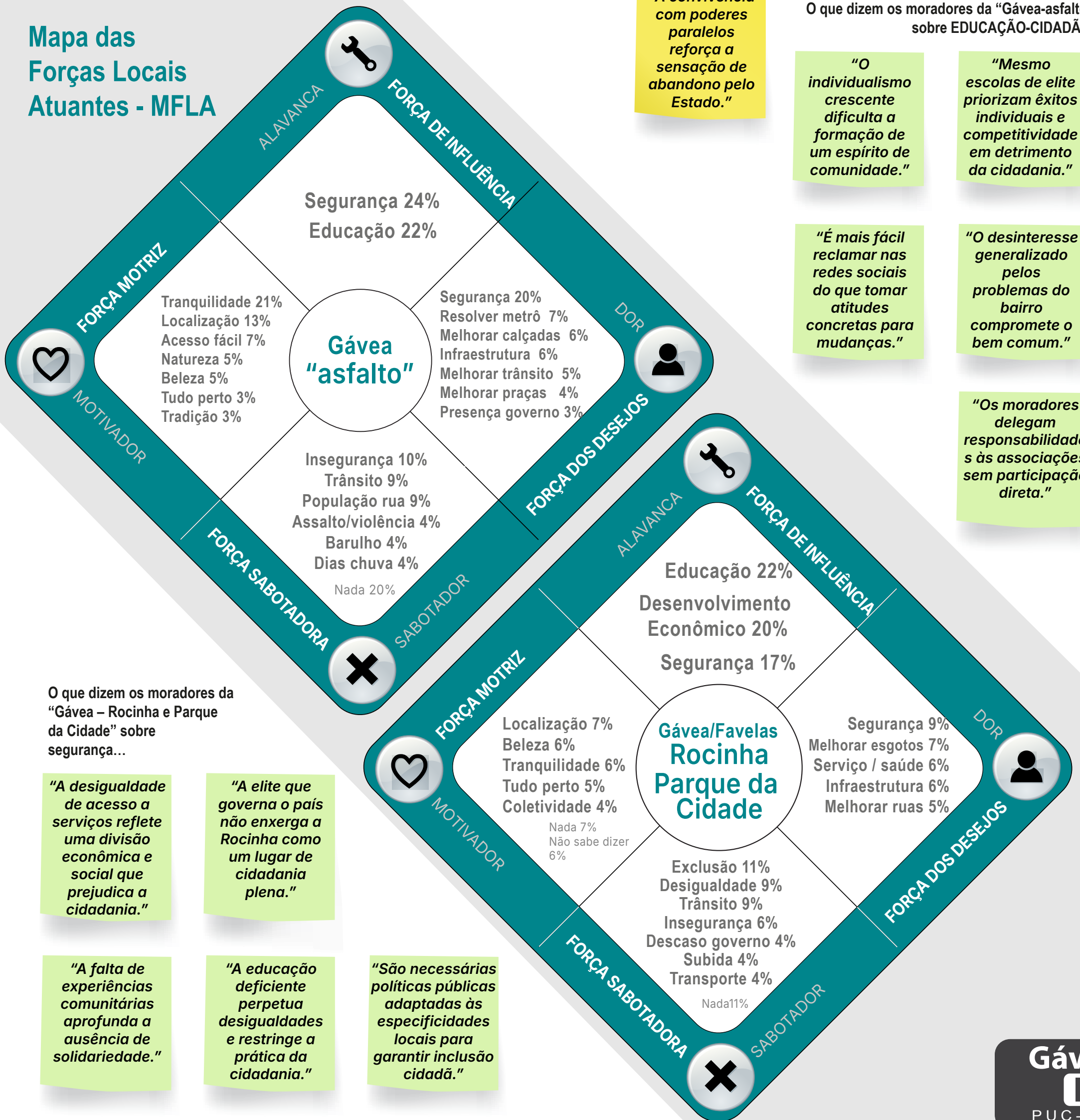
"Mesmo escolas de elite priorizam êxitos individuais e competitividade em detrimento da cidadania."

"É mais fácil reclamar nas redes sociais do que tomar atitudes concretas para mudanças."

"O desinteresse generalizado pelos problemas do bairro compromete o bem comum."

"Os moradores delegam responsabilidade às associações sem participação direta."

Mapa das Forças Locais Atuantes - MFLA



O que dizem os moradores da "Gávea – Rocinha e Parque da Cidade" sobre segurança...

"A desigualdade de acesso a serviços reflete uma divisão econômica e social que prejudica a cidadania."

"A elite que governa o país não enxerga a Rocinha como um lugar de cidadania plena."

"A falta de experiências comunitárias aprofunda a ausência de solidariedade."

"A educação deficiente perpetua desigualdades e restringe a prática da cidadania."

"São necessárias políticas públicas adaptadas às especificidades locais para garantir inclusão cidadã."

Gávea lab PUC-RIO

Correalização:



Apoio Institucional:



Realização:

